

GEZ

KARTA ADRESOWA ZABYTKU NIERUCHOMEGO

1. Nazwa

STANOWISKO ARCHEOLOGICZNE

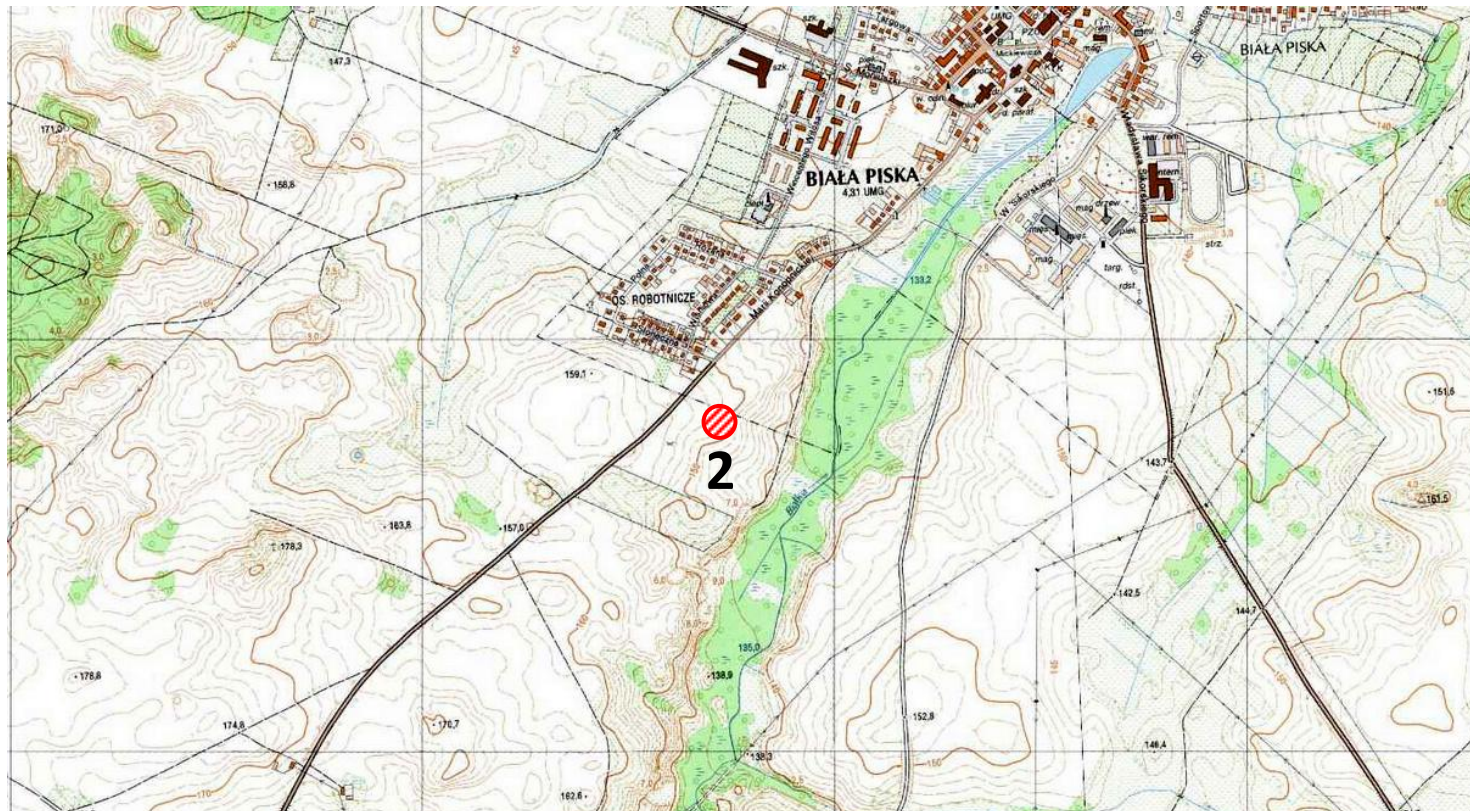
2. Czas powstania

Późne średniowiecze-okres nowożytny - osada
Wczesne średniowiecze ? - ślad osadnictwa

3. Miejscowość

BIAŁA PISKA

8. Fotografia z opisem wskazującym orientację albo mapa z zaznaczonym stanowiskiem archeologicznym



Godło arkusza (nr i nazwa): 234.213, Biała Piska

4. Adres

AZP: **28-76**

Nr stanowiska w miejscowości: **2**

Nr stanowiska na obszarze: **2**

5. Przynależność administracyjna

województwo **warmińsko-mazurskie**

powiat **piski**

gmina **Biała Piska**

6. Formy ochrony

7. Opracowanie karty (autor, data i podpis)

Jakub Danielski, 09.11.2015 r.